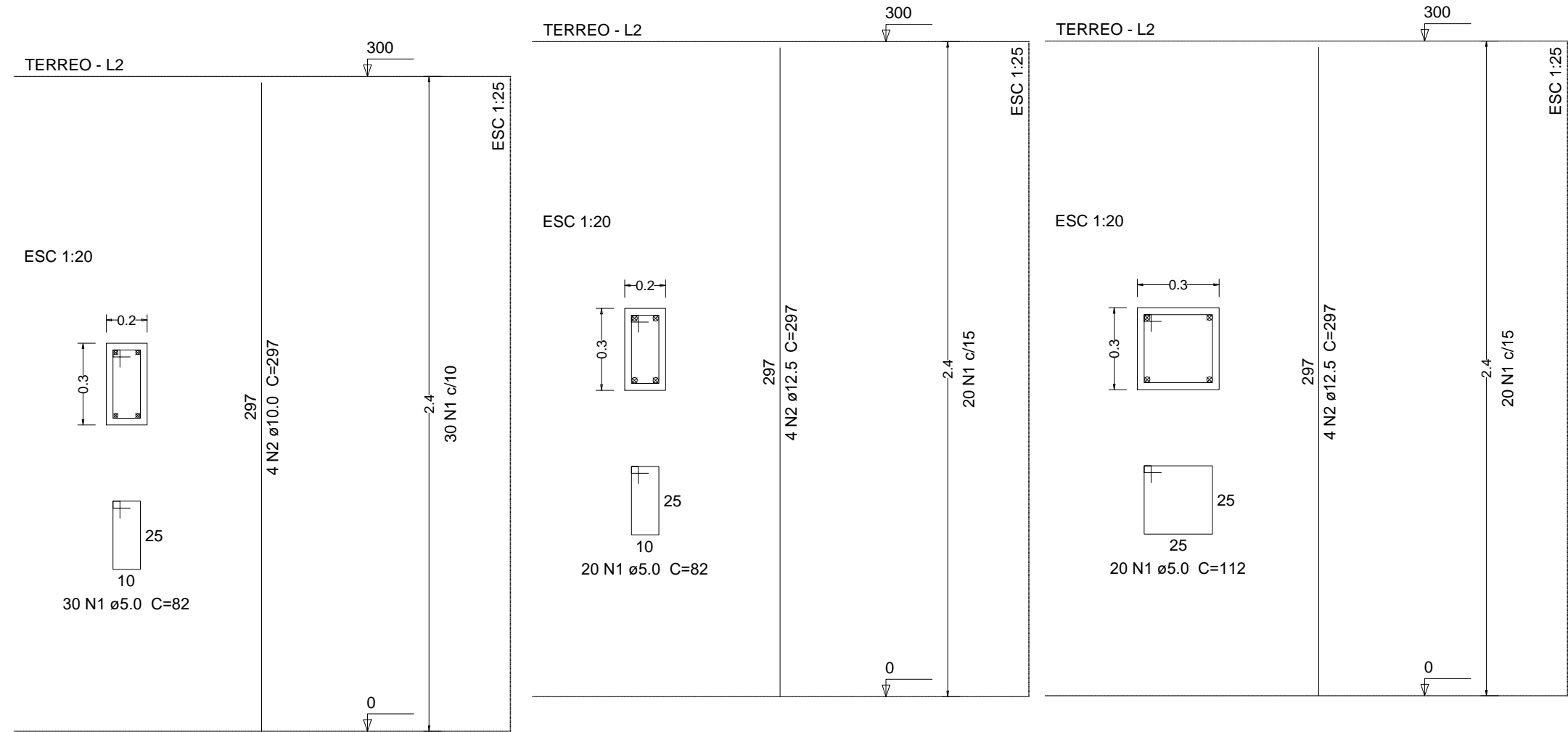


P1=P3=P4=P5=P6=P7=P9=P10=P11=P14=P15
=P16=P17=P19=P20=P21=P22=P23=P24=P26
=P27=P30

P2=P8=P12=P13=P29=P31=P32

P18=P25=P28



Relação do aço						
ELEMENTO	AÇO	N	DIAM	Q	UNIT (cm)	C.TOTAL (cm)
22xP1	CA60	1	5.0	660	82	54120
	CA50	2	10.0	88	297	26136
7xP2	CA60	1	5.0	140	82	11480
	CA50	2	12.5	28	297	8316
3xP18	CA60	1	5.0	60	112	6720
	CA50	2	12.5	12	297	3564

Resumo do aço			
AÇO	DIAM	C.TOTAL (m)	PESO (kg)
CA50	10.0	261.4	161.1
	12.5	118.8	114.4
CA60	5.0	723.2	111.5
PESO TOTAL			
CA50	275.6		
CA60	111.5		

Vol. de concreto total (C-25) = 4.72 m³
Área de forma total = 89.1 m²